

KorridorFinder – программный продукт для разработки концепции инфраструктурного проекта

В.Л. ШВЕЦОВ, директор представительства «А+С Консалт»

Учитывая, что KorFin¹ приобретает все большую популярность у проектных институтов в СНГ, разработчики дополнили программный продукт новыми возможностями в части подготовки топографических данных и взаимодействия со смежными программными продуктами (PTV Vision® VISSIM).

Что такое KorFin?

KorFin – это новейший программный комплекс (официальный релиз коммерческой версии состоялся в 2006 году) для эскизного проектирования и разработки концепции проекта. KorFin был специально разработан для рынка СНГ и постоянно дополняется новыми функциями по пожеланиям пользователей в СНГ. Активно применяется на стадии обоснования инвестиций проекта и для демонстрации заказчику концепции проекта без проработки деталей. В настоящее время применяется в более чем 10 организациях в СНГ, в том числе РУП «Белгипродор», ГП «Укргипродор», ЗАО «Петербургские дороги» и др.

Технология работы KorFin в первую очередь предназначена для вариантного экспресс-проектирования, демонстрации вариантов концепции проекта и наглядной визуализации проекта.

Работа с KorFin позволяет инженеру-проектировщику создавать трехмерную модель проекта автомобильных и железных дорог, монорельса, включая инженерные сооружения (мосты, тоннели).

Новое решение проблем с топографической основой на этапе обоснования инвестиций

В июне выпущено принципиальное обновление программы KorFin. Теперь с помощью KorFin можно выполнять проекты, изначально не имея никаких данных о рельефе местности, кроме географического расположения района проектирования. При создании цифровой модели местности KorFin использует специальные данные, которые были получены с помощью радарного топографического сканирования Земли (имеется около 80% суши). Функция обработки этих данных включена в базовую лицензию KorFin.



Рис. 1. Проект развязки в С.-Петербурге, выполненный в программе KorFin (ЗАО «Петербургские дороги»)

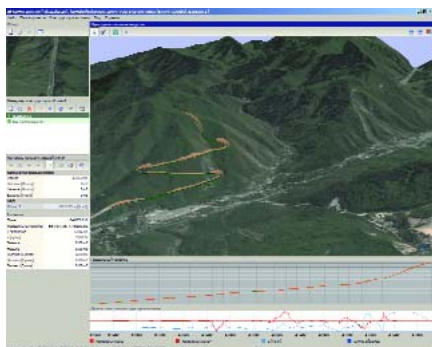


Рис. 2. Проект дороги в Казахстане, выполненный на основе данных Всемирного банка топографических данных и спутниковой съемки Google

Взаимосвязь KorFin с другими программными продуктами

Место KorFin в технологической цепочке проекта выглядит следующим образом:

- KorFin – выбор варианта трассы, сравнение вариантов, согласование концепции проекта с заказчиком. Имея географические координаты района проектирования, получаем цифровую модель. Экспорт данных в CARD/1 и PTV Vision® VISSIM.
- CARD/1 – рабочее детальное проектирование элементов будущей трассы, подготовка чертежей. Ис-

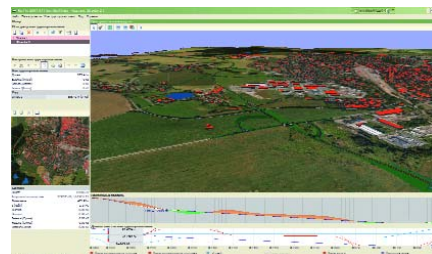


Рис. 3. Проект транспортного обхода вокруг г. Фрайберга (Германия) (А+С Консалт)

пользование более точных исходных данных. Экспорт готового проекта в KorFin.

- PTV Vision® VISSIM – моделирование транспортных потоков, организация дорожного движения. Для повышения наглядности создаваемой трехмерной модели проекта было принято решение о создании обменного интерфейса между программами KorFin и PTV Vision® VISSIM. Была введена возможность экспорта геометрии из KorFin в PTV Vision® VISSIM и импорта данных смоделированных транспортных потоков из PTV Vision® VISSIM в KorFin.

- Презентация и визуализация готового проекта в KorFin, внесение изменений в концепцию.

А+С Консалт

Тел.: +7 812 325-5104,

e-mail: spb@apluss.de

www.apluss.de, www.card-1.ru,

www.ptv-vision.ru, www.korfin.ru

CARD/1

CARD/1 Инженерный язык – комплексный программный продукт для автоматизации проектирования и подготовки рабочей документации автомобильных и железных дорог, монорельса, обработки геодезических изысканий.

KorFin

KorridorFinder (KorFin) – новейшая разработка в области визуализации и быстрого проектирования транспортных сооружений для согласования концепции проекта.

PTV Vision® VISSIM – программный продукт для имитационного моделирования транспортной ситуации на отдельных перекрестках, развязках, районах города.

¹ KorridorFinder проектировщики часто называют KorFin. Это название из-за его удобства мы и будем использовать в статье.