



Обь-Иртышский бассейн

Обь-Иртышский бассейн внутренних водных путей – один из крупнейших в России. В его составе 14 627 км эксплуатируемых внутренних водных путей России, из них 6192 км – с гарантированными габаритами судовых ходов. Речная магистраль Обь-Иртышского бассейна тянется от границы с Республикой Казахстан до Арктического побережья России, включая п-ва Ямал, Тазовский и Гыданский.

Важное транспортное значение имеют притоки магистральных водных путей, позволяющие судам внутреннего водного транспорта доставлять грузы и пассажиров вглубь территорий четырех субъектов РФ, к населенным пунктам и месторождениям полезных ископаемых Западной Сибири.

Согласно действующему законодательству, ФБУ «Администрация «Обь-Иртышводпуть» наделено административно-властными функциями по ведению портового контроля на водных путях бассейна, осуществляет государственную регистрацию судов, проводит аттестацию экипажей судов с выдачей соответствующих документов, обеспечивает безопасные условия судоходства в соответствии с государственным заданием.

ФБУ «Администрация «Обь-Иртышводпуть» ведет на водных путях работы

по договорным обязательствам, обслуживая навигационные знаки, разрабатывая дноуглубительной техникой траншеи для укладки дюкеров, подходы к населенным пунктам, причалам, затонам и прочим объектам, проводит траление и др. Все работы осуществляются в соответствии с действующим законодательством в области внутреннего водного транспорта, техническими и экологическими требованиями.

Специалисты учреждения вносят большой вклад в поддержание судоходных условий на реках Тюменской области, которые являются основными или нередко единственными транспортными магистралями к населенным пунктам и нефтегазовым месторождениям.

Разрабатывая устьевые участки северных рек Ямала, учреждение обеспечивает заход грузового транспортного флота к причалам портов бассей-

на, а также Крайнего Севера – Нумги, Ямбург, Харасавэй и др.

Путейцы Обь-Иртышского бассейна принимали участие в разработке подхода морских судов к Варандейскому месторождению в Баренцевом море, активно участвуют в строительстве серии газопроводов в Карском море, выполняют условия межправительственных соглашений, обеспечивая безопасные условия судоходства на трансграничном участке Иртыша между Республикой Казахстан и Омской областью. ■

**ФБУ «Администрация
«Обь-Иртышводпуть»**

644024, г. Омск, пр. Карла Маркса, 3
Тел.: +7 (3812) 72-91-61
Факс: +7 (3812) 72-91-62
OmskGBU@bk.ru
<http://riverinfo.narod.ru/>

ТРАНСПОРТ РОССИЙСКОЙ ФЕДЕРАЦИИ



ЖУРНАЛ
О НАУКЕ,
ЭКОНОМИКЕ,
ПРАКТИКЕ



www.rostransport.com

ОСНОВНЫЕ ЦЕЛИ ИЗДАНИЯ:

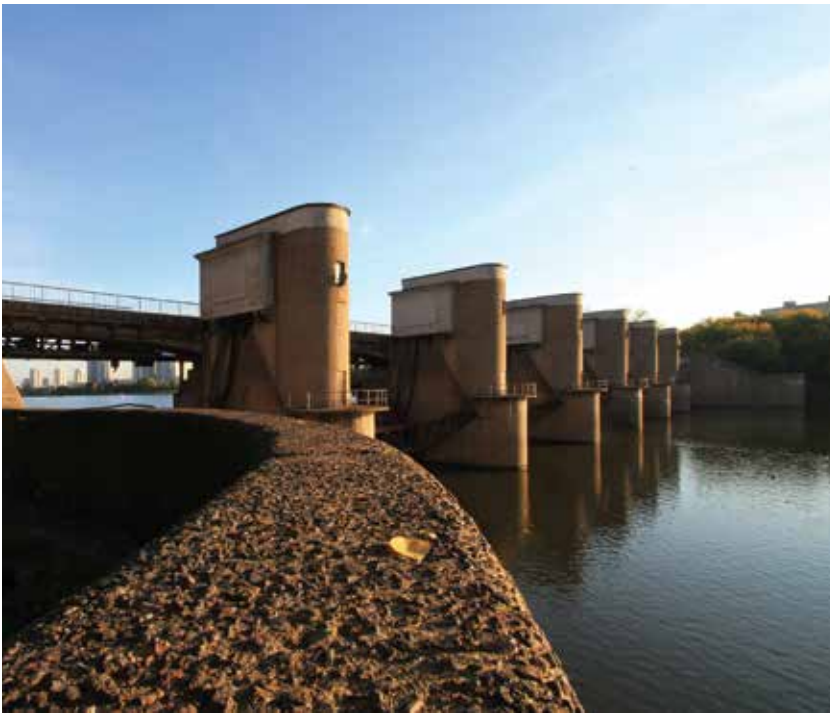
- ◆ способствовать объединению всех направлений транспортного комплекса России;
- ◆ детально освещать проблемы развития транспортной системы России;
- ◆ продвигать достижения отечественной науки в транспортном комплексе России.

Тел./факс: (812) 310-40-97
190031, Санкт-Петербург, Московский пр., д.9
E-mail: transportrf@mail.ru, rt@rostransport.com



Федеральное
государственное
унитарное предприятие

Крупнейший воднотранспортный и водохозяйственный комплекс



Федеральное государственное унитарное предприятие «Канал имени Москвы» является крупнейшим воднотранспортным и водохозяйственным комплексом и выполняет функции органа государственного управления на внутренних водных путях в 12 субъектах Российской Федерации Центрального региона России.

- Обслуживает 3842 км федеральных внутренних водных путей и 240 гидротехнических сооружений
- Филиалы: Рыбинский РГС, Волжский РГС, Яхромский РГС, Дмитровские электросети, Тушинский РГС, Московский РГС, Тверской РГС, Серпуховский РВП, Рязанский РГС, Муромский РВП
- 20 высоконапорных шлюзов, 5 насосных станций, 28 плотин, 8 аварийных и заградительных ворот, 2 тоннеля, 207 единиц флота, а также иное имущество на праве хозяйственного ведения
- 7 гидроэлектростанций, вырабатывающих до 200 млн кВт·ч ежегодно; 7 подстанций, 167 км воздушных линий электропередач напряжением 35 и 110 кВ, 1,5 тыс. км кабельных линий

Основные функции предприятия

- Содержание внутренних водных путей и судоходных гидротехнических сооружений
- Обеспечение безопасности судоходства
- Водоснабжение города Москвы
- Санитарное обводнение Москвы-реки и ее притоков
- Выработка электроэнергии
- Электроснабжение абонентов и услуги по передаче электроэнергии для территориальных сетевых организаций
- Обеспечение развития рекреации и всех видов отдыха на воде
- Коммерческая деятельность

ФГУП «Канал имени Москвы»

125362, Москва, ул. Водников, 1

Тел.: 8 (499) 638-42-01

Факс: 8 (495) 491-32-66

www.fgup-kim.ru

kim@fgup-kim.ru

